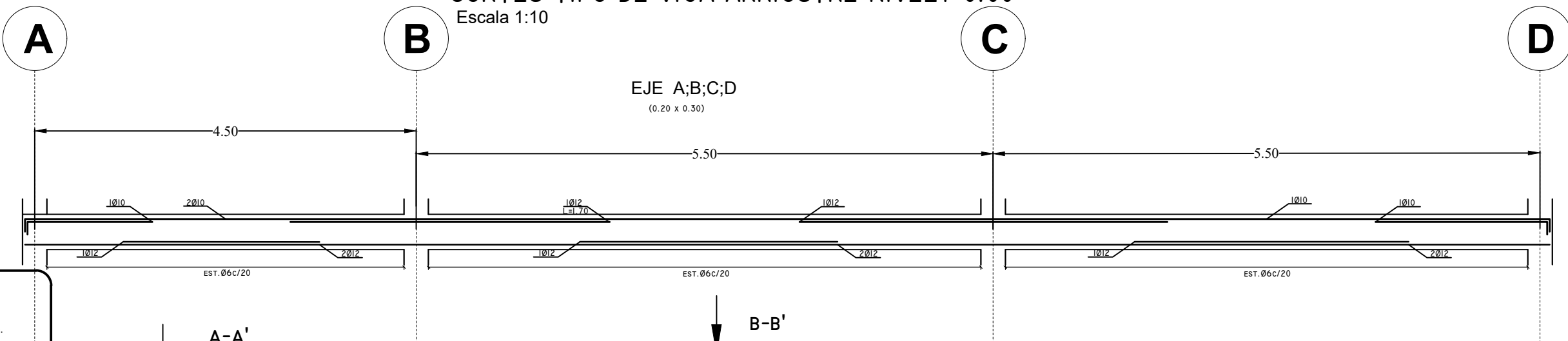
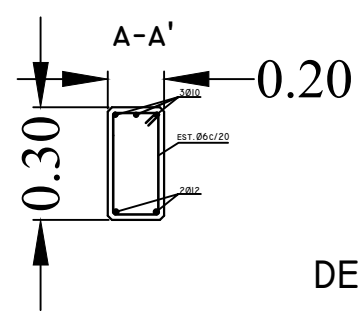


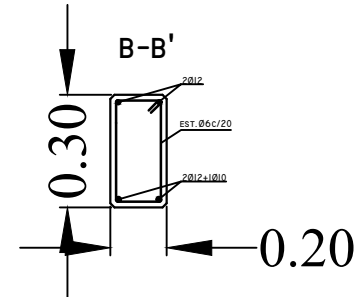
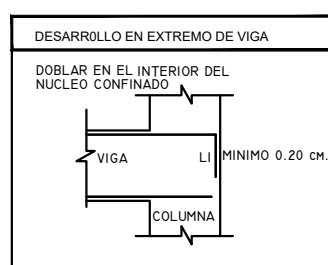
CORTES TIPO DE VIGA ARRIOSTRE NIVEL+ 0.00
Escala 1:10



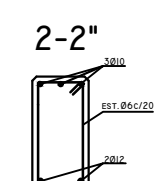
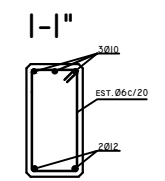
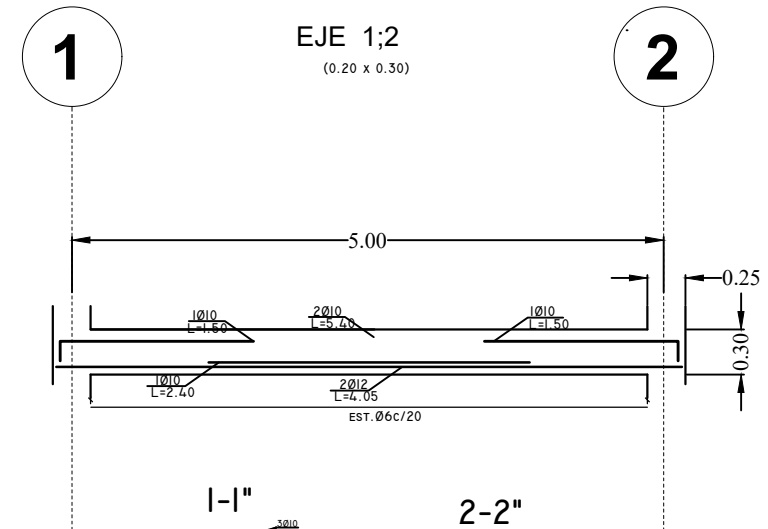
- NOTAS GENERALES.- Norma CBH-87
- HORMIGON: $f_c = 210 \text{ kgf/cm}^2$
Tamaño máximo de agregado 2.5 cm.
 - ACERO: $f_y = 4200 \text{ kgf/cm}^2$
 - RECUBRIMIENTOS: Fundaciones 5.0 cm
Columnas 2.5 cm
Vigas 2.0 cm
Losas 2.0 cm
Escaleras 2.0 cm
 - Longitud del gancho en vigas $12 \phi \geq 25$
 - LONGITUD DE EMPALME:
- 40 ϕ en zonas de COMPRESIÓN
- 60 ϕ en zonas de TRACCIÓN
 - Resistencia admisible del suelo: $q_{adm} = 1.2 \text{ kgf/cm}^2$
 - Capa de hormigon pobre 5 cm
 - Dirección del armado y espesor de losa en metros
 - Las dimensiones deben ser verificadas en obra.
 - Cualquier modificación al plano, libera de responsabilidad al Ingeniero Estructural.
 - La construcción de la estructura debe necesariamente ser supervisada por un ingeniero civil registrado.



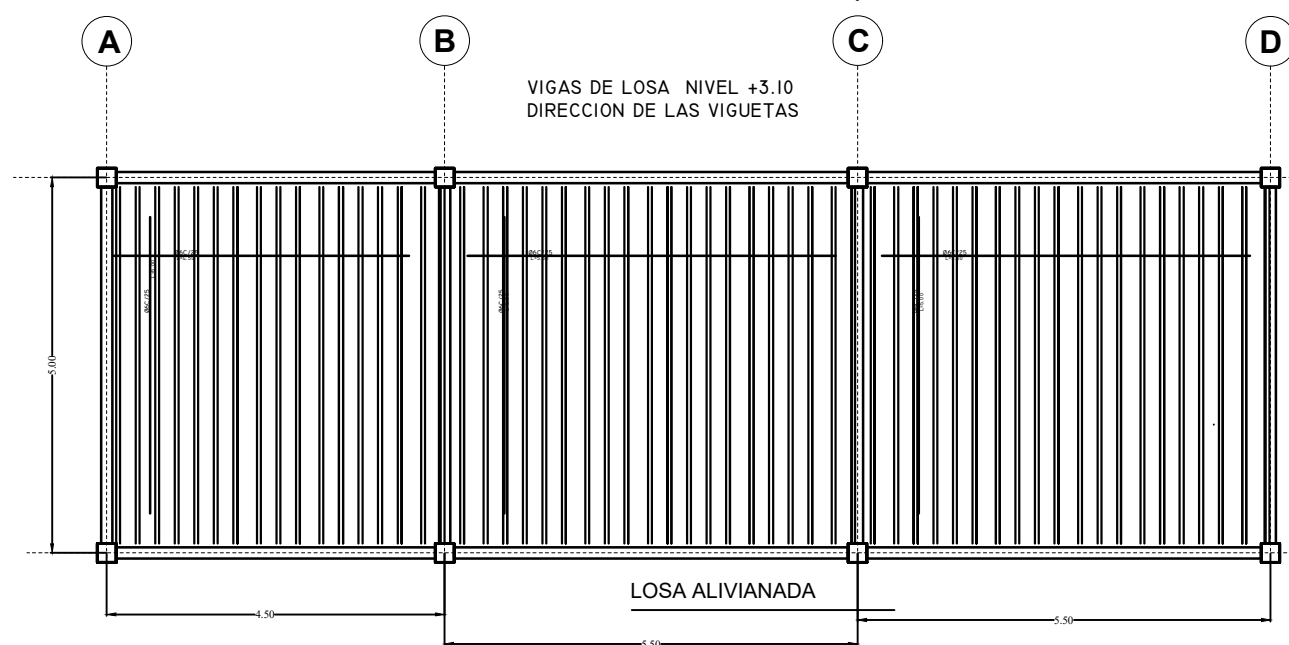
DETALLE DE ANCLAJES



DOBLADO DE ESTRIBOS			
LONGITUD DE DOBLADO	Ø	R	A
	6	2 CM.	5 CM.
	8	3 CM.	10 CM.



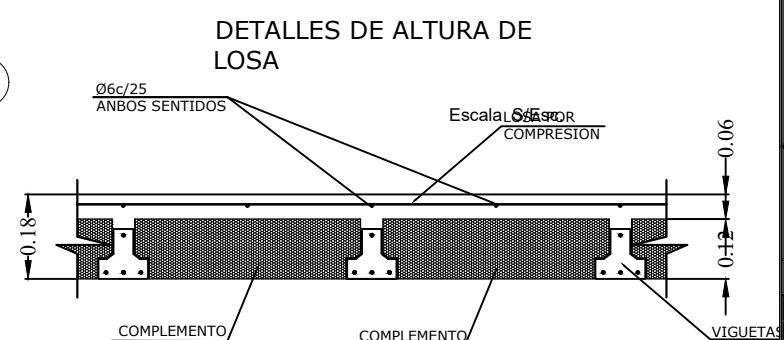
DETALLE DE ANCLAJE ESTRIBOS



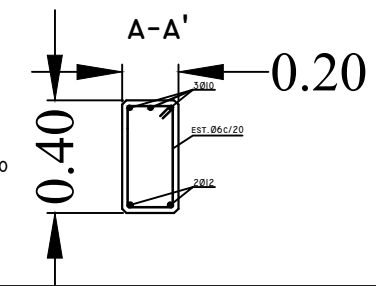
DETALLE DE ANCLAJE VIGAS

VIGAS DE LOSA NIVEL +3.10
DIRECCION DE LAS VIGUETAS

LOSA ALIVIANADA



DETALLES DE ALTURA DE LOSA



CORTES TIPO DE VIGA ARRIOSTRE NIVELTECHO

YACIMIENTOS PETROLIFEROS FISCALES BOLIVIANOS			
GERENCIA DE COMERCIALIZACION			
DIRECCION DE OPERACIONES Y MANTENIMIENTO			
Estudio: MANTENIMIENTO Y ADECUACION CASETA SUBESTACION ELECTRICA PLANTA ENGARRAFADORA COBIJA			
DIRECTOR DE PROYECTOS Y OPERACIONES: ING. PAULO ARCE S.			
ELABORADO POR	FECHA	FIRMA	
DISEÑO: ING JUAN JOSE JIMENEZ.	ABRIL 2018		
DIBUJO: ING JUAN JOSE JIMENEZ.			
Título: ARQUITECTONICO			
DETALLES DE VIGA		CODIGO:	Nº de Laminar: 01/01
Escala: 1:100			